

PREMIO 2015

“Reconocimiento a la publicación de materiales pedagógicos o musicales para procesos de formación”

cómo iniciar una Banda Infantil

MÉTODO COLECTIVO

César Augusto Cano Arteaga



**GUÍA DEL
ESTUDIANTE
CONTRABAJO**

 **MINCULTURA**

 **TODOS POR UN
NUEVO PAÍS**
PAZ EQUIDAD EDUCACION

CONTRABAJO



CARTILLA GUIA
DEL ESTUDIANTE





© 2015 Método Colectivo. Cómo iniciar una banda infantil. Bogotá, D.C. - Colombia
ISBN VERSIÓN DIGITAL: 978-958-46-7480-7

Todos los derechos reservados.

Queda prohibido copiar, reproducir, distribuir, publicar, transmitir, difundir,
o en cualquier modo explotar cualquier parte de esta obra sin la autorización
previa del autor.



AUTOR:
César Augusto Cano Arteaga



REVISIÓN DE TEXTOS:
Rogelio Arturo Castro



**DISEÑO DE CARÁTULA Y
DIAGRAMACIÓN:**
Carol Yasmin Barrero Aldana
yasmin.editorial@gmail.com - Cel.: 310 3085337

IMPRESO EN:
Imprenta Salesiana del Niño Jesús
Bogotá - Colombia
Printed in Bogotá - Colombia

GUIA 1

Objetivo: Generar consciencia de la importancia de ejercitar el sistema respiratorio antes de iniciar la práctica instrumental.

Fig.2. Ejercicio	CONTEO	INHALAR	EXHALAR
A	2	2	2
B	2	2	4
C	2	2	6
D	2	4	2
E	2	4	4

Ejercicio	CONTEO	INHALAR	RETENER	EXHALAR
A	2	2	2	2
B	2	2	4	2
C	2	2	6	1
D	2	4	2	8
E	2	4	4	4

Ejercicio	CONTEO	INHALAR RETENER	INHALAR RETENER	INHALAR RETENER	EXHALAR
A	2	2-2	2-2	2-2	6
B	2	2-1	2-1	2-1	8
C	2	3-1	3-1	3-1	2

Guía 2A.

Objetivo: Reconocer por medio del dibujo la clave que le corresponde de acuerdo a su instrumento.



Actividad

★ Dibujar la clave de fa, siguiendo fielmente los pasos propuestos.

Handwriting practice for the bass clef (clave de fa) on a five-line staff. The first line shows a single dot on the first line. The second line shows a hook starting from the dot and curving down to the second line. The third line shows the hook curving further down to the third line. The fourth line shows the hook curving further down to the fourth line. The fifth line shows the hook curving further down to the fifth line, completing the bass clef shape.

GUIA 2B

Objetivo: Reconocer por medio del dibujo la clave neutral.



Actividad

★ Dibujar la clave neutral, siguiendo fielmente los pasos propuestos.

Handwriting practice for the neutral clef (clave neutral) on a five-line staff. The first line shows a single dot on the first line. The second line shows two dots on the first and second lines. The third line shows two dots on the first and second lines with a vertical line connecting them. The fourth line shows two dots on the first and second lines with two vertical lines connecting them. The fifth line shows two dots on the first and second lines with two vertical lines connecting them, completing the neutral clef shape.



Guía 3

Objetivo: Reconocer las figuras musicales propuestas con sus respectivos silencios.

Actividad



★ Escriba al frente de cada figura musical su respectivo nombre.

○

▭

♪

♪

♪

♪

▭

Guía 4

Objetivo: Reconocer el valor numérico (en tiempos) de las figuras pensando como unidad de pulso la negra.

Actividad



★ Escriba al frente de cada figura su respectivo valor numérico medidos en tiempos.

○

▭

♪

♪

♪

♪

▭

Guía 5

Objetivo: Reconocer los elementos teóricos, Línea divisoria, barra final y compás.

Actividad



- ★ Colorear cada compás con un color diferente.
- ★ Ubique sobre las líneas verticales el número de compases que tiene cada sistema.

Guía 6

OBJETIVO: Comprender el concepto de pulso, acento y compás.

Actividad



- ★ Dictado: subrayar los sonidos donde escuche el mayor esfuerzo (acento), ejercicios 1 y 2.
- ★ Subrayar los sonidos donde escuche el mayor esfuerzo, luego dibujo las líneas divisorias antes de empezar cada acento, ejercicio 3.

1

2

3



Guía 7

OBJETIVO: Identificación visual de otros símbolos complementarios.



Actividad

★ Asociar con una línea la palabra y el símbolo.

#

DESDE EL SIGNO

b

SIGNO

□

BECUADRADO

%

BEMOL

D.S

SOSTENIDO

,

DEVOLVERSE AL SIGNO Y SEGUIR

D.C

DEVOLVERSE EL COMIENZO

D.S y sigue

RESPIRO

Fine o Fin

FINAL

v

TALÓN

■

PUNTA

Guía 8

OBJETIVO: Identificación visual de los signos de repetición, compases de espera y letras de indicación.

Actividad



- ★ Enumere todos los compases. (tenga en cuenta los 3 compases de espera.)
- ★ Responder las preguntas enunciadas con relación al ejemplo propuesto.

1. ¿Del compás número 5 a cuál compás debo devolverme? _____
2. ¿Cuándo voy a saltar a la segunda casilla cuál compás debo obviar? _____
3. ¿En cuál compás está ubicada la letra de indicación B? _____
4. ¿En el compás número 6 que me indica el número grande 3? _____
5. ¿En cuál compás está el signo final? _____
6. ¿En cuál compás está ubicado el símbolo Signo? _____

Guía 9

Objetivo: Vivenciar y comprender la lectura necesaria (solfeo) que se implementará en la práctica instrumental y se verá reflejada en los primeros ejercicios y posterior montaje de la primera obra.

Actividad



- ★ Juego de la Sirena (ambulancia).
- ★ Realizar los ejercicios que a continuación se proponen. **“recordar que debo llevar el pulso con una de mis manos golpeando suavemente el muslo”.**

Lenguaje musical
Solfeo-ejercicios 1.

Guía 10

ENSAMBLE Y DESENSAMBLE DE MI INSTRUMENTO MUSICAL
CUIDADOS BÁSICOS Y PREVENTIVOS.

OBJETIVO: Diferenciar, ensamblar y desensamblar las partes básicas que conforman mi instrumento musical, a su vez conocer del mantenimiento básico y preventivo del mismo.

Actividad



- ★ Ubicar las letras que hacen falta para completar la palabra con referencia a las partes básicas del instrumento musical.
- ★ Tarea para la próxima clase, Materiales de limpieza permanentes:
- ★ **Kit personal**
 - ☺ 1 Paño suave (dulce abrigo también llamado bayetilla) para realizar el brillo externo al instrumento.
 - ☺ 1 Paño (tela de pañal o bayetilla) para la limpieza de las cuerdas del instrumento.
- ★ Ensamble de mi instrumento.
 - ☺ Rectificación de la afinación de mi instrumento (el profesor le ayudará)
- ★ Desensamble del instrumento y limpieza.
 - ☺ Paso el paño por la parte exterior de todo mi instrumento, sin dejar huellas.
 - ☺ Ubico correctamente las partes dentro del estuche, me cerciero de que este bien cerrado y lo sitúo en el lugar asignado.



M _ S _ _ _



_ F _



P _ N _ _ _



_ _ ER _ S



_ _ _ D _ _



Guía 11

EJERCICIOS CON PIZZICATO

Objetivo: Desarrollar destrezas técnicas con bases sólidas, preparando los músculos y partes del cuerpo donde se concentra gran energía para la producción del sonido.

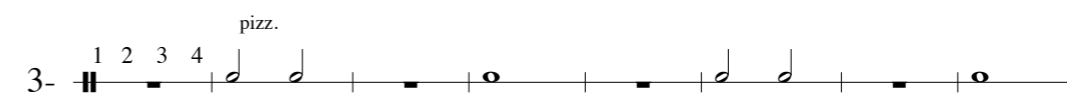
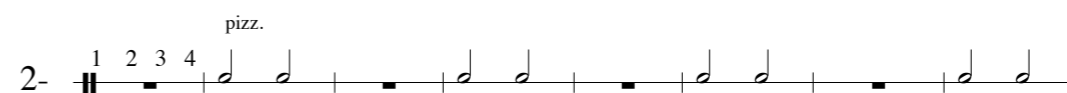
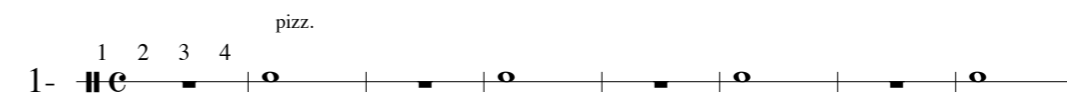
Actividad



- ★ Junto con mi profesor realizo los ejercicios de calentamiento corporal.
- ★ Junto con mi profesor realizo los ejercicios de respiración.
- ★ Con los dedos 1 y 2 (índice y corazón) de la mano derecha, realizo mis primeros sonidos (pizzicato) con cuerda al aire (cuerda por cuerda libremente).
- ★ Desarrollo del ejercicio que a continuación se propone.

EJERCICIOS CON PIZZICATO

Al terminar todos los ejercicios con la cuerda 1, realizo el mismo proceso con las tres restantes.



GUIA 12

UBICACIÓN EN EL PENTAGRAMA DE LOS PRIMEROS SONIDOS.

Objetivo: Reconocer y ubicar en el pentagrama los cinco sonidos ya interpretados.

Actividad



★ Desarrollo el ejercicio que a continuación se propone, tener en cuenta:

- ☺ Dibujar libremente las figuras que conozco.
- ☺ Dibujar y a la vez pronunciar el nombre cómo se llama la línea o el espacio que estoy utilizando.

Pronuncio:

Fa fa fa

Mi bemol

Re

Do

Si bemol

GUIA 13

MIS PRIMEROS SONIDOS

OBJETIVO: Interpretar y reconocer los primeros cinco sonidos de la escala real de Bb.



Actividad

★ Realizar los ejercicios que a continuación se proponen.

Double Bass
Contrabajo

MIS PRIMEROS SONIDOS

① I=Indice I

I I

② M=Medio M

M M

③ I I

I I

2

MIS PRIMEROS SONIDOS-Contrabajo

④

M M

M M

⑤

I I

I I

⑥

I M

I M I

MIS PRIMEROS SONIDOS-Contrabajo

3

⑦

M I

M I M

⑧

I M I M

I M I M

⑨

M I M I

M IM M I M I

MIS PRIMEROS SONIDOS-Contrabajo

⑩ I M I M I M I M

I M I M I M I M

⑪ M I M I M I M I

M I M I M I M I

⑫ ambosdedos=IM IM IM

IM IM IM

MIS PRIMEROS SONIDOS-Contrabajo

⑬ IM IM IM

IM IM IM

⑭ IM IM IM IM IM IM

IM IM IM IM IM IM

⑮ IM IM IM IM IM IM

IM IM IM IM IM IM

6

MIS PRIMEROS SONIDOS-Contrabajo

⑩ 16

I M I M I M I M I M I M

I M I M I M I M I M I M

⑩ 17

M I M I M I M I M I M I M I

M I M I M I M I M I M I M I

⑩ 18

IM IM IM IM IM

IM IM IM IM IM

MIS PRIMEROS SONIDOS-Contrabajo

7

⑩ 19

IM IM IM IM IM IM IM IM IM IM

IM IM IM IM IM IM IM IM IM IM

⑩ 20

IM IM IM IM IM IM IM IM IM IM IM IM IM IM

IM IM IM IM IM IM IM IM IM IM IM IM IM IM

⑩ 21

I M I M IM I M I M

IM I M I M IM I M I M IM Fine

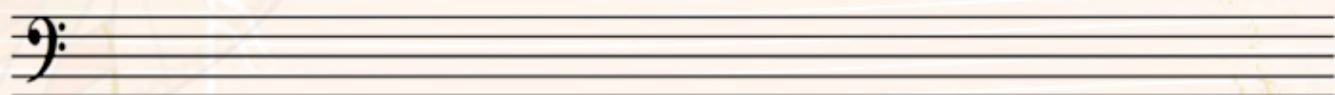
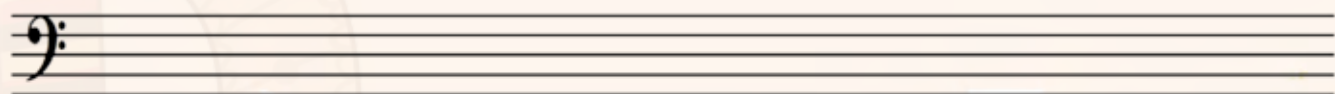
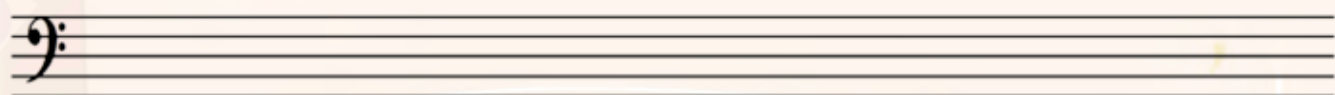
GUIA ESPECIAL 1:

Objetivo: Reconocer e interpretar, un sonido diferente de los cinco ya aprendidos

Actividad



- ★ Con ayuda de mi profesor interpreto el sonido La bemol (primer espacio).
- ★ Con ayuda de mi profesor ubico en el pentagrama el sonido interpretado (primer espacio).



GUIA 14

EJERCICIOS PRELIMINARES 1

OBJETIVO: Reconocer e interpretar, elementos necesarios técnicos, para el posterior montaje de la primera obra.

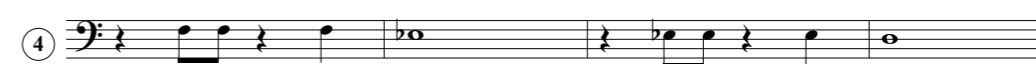


Actividad

- ★ Realizar los ejercicios que a continuación se proponen.

Double Bass
Contrabajo (opcional)

EJERCICIOS PRELIMINARES 1





MONTAJE DE
LA PRIMERA OBRA:
**CUMBIA
DOREMIFASOL**

GUIA 15
CUMBIA DOREMIFASOL

OBJETIVO: Interpretar la primera obra musical, posteriormente realizar el ensamble con toda la banda.



Actividad

★ Interpretar la partitura que a continuación se propone.

"CUMBIA DOREMIFASOL"

Double Bass
Contrabajo (opcional)

OBRA Nro.1

César Augusto Cano Arteaga

Formato básico y/o Sinfónico
Alcance- nivel 0.5

pizz.

mf

8

15

21

27

35

42

Fine

A

B

C

D

E

D.S. al Fine

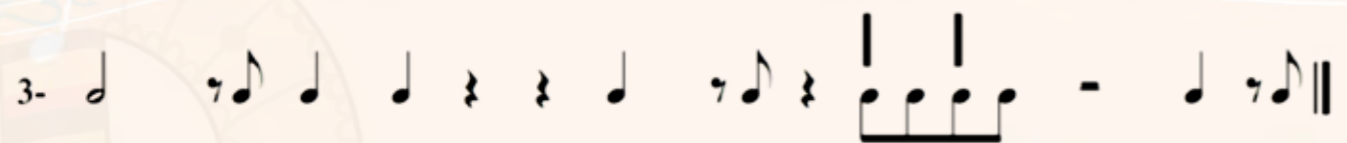
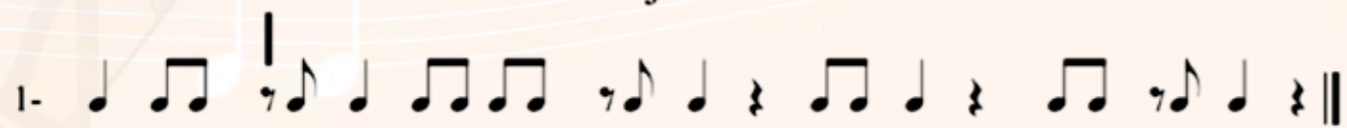
Obra con carácter pedagógico que hace parte del método "Cómo iniciar una banda(infantil)"

Guía 16

SOLFEO 2

Objetivo: Vivenciar y comprender la lectura necesaria (solfeo) que se implementará en la práctica instrumental y se verá reflejada en el montaje de la segunda obra.

Lenguaje Musical
Solfeo-Ejercicios 2.

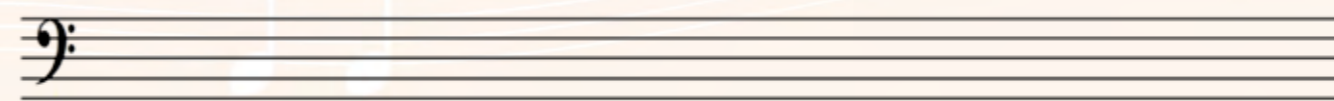


GUIA ESPECIAL 2:

Objetivo: Reconocer e interpretar el sonido nuevo (sol real).

**Actividad**

- ★ Con ayuda de mi profesor interpreto el sonido Sol (cuarto espacio)
- ★ Con ayuda de mi profesor ubico en el pentagrama el sonido sol (cuarto espacio)



Guía 17

EJERCICIOS PRELIMINARES 2

OBJETIVO: Reconocer e interpretar, elementos necesarios técnicos, para el posterior montaje de la segunda obra.



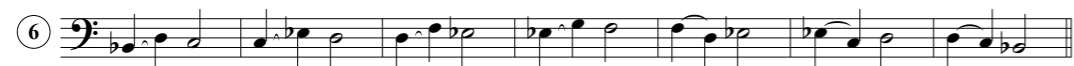
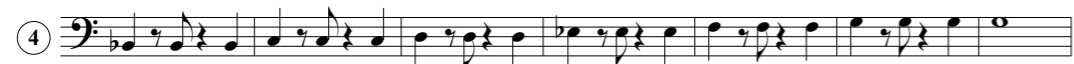
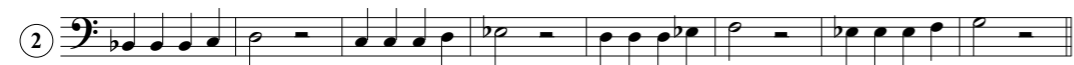
Actividad

★ Realizar los ejercicios que a continuación se proponen.

Double Bass
Contrabajo (opcional)

EJERCICIOS PRELIMINARES 2

Sonido nuevo
pizz.



Fine



MONTAJE DE LA SEGUNDA OBRA:
¡QUE NOTA ES LA BANDA!
PASEO VALLENATO

Guía 18

¡QUE NOTA ES LA BANDA!

OBJETIVO: Interpretar la segunda obra musical, posteriormente realizar el ensamble con toda la banda.



Actividad

★ Interpretar la partitura que a continuación se propone.

Double Bass
Contrabajo (opcional)

¡QUE NOTA ES LA BANDA!

"Paseo Vallenato"

César Augusto Cano Arteaga

OBRA Nro.2

Formato básico y/o Sinfónico
Alcance- nivel 0.6

pizz.

mf

A

B

C

17 cantar 1ra. vez, tocar 2da. vez.

que no - taes la ban - da

D

E

35 *Fine*

jay hom - bel

Obra con carácter pedagógico que hace parte del método "Cómo iniciar una banda(infantil)"

Guía 19

SOLFEO 3

Objetivo: Vivenciar y comprender la lectura necesaria (solfeo) que se implementará en la práctica instrumental y se verá reflejada en el montaje de la tercera obra.

Lenguaje Musical

Solfeo-Ejercicios 3.

1-

2-

3-

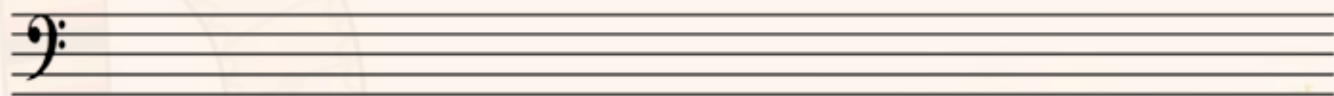
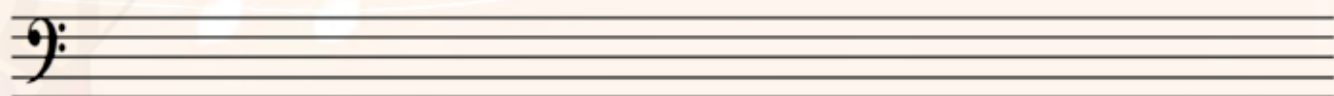
GUIA ESPECIAL 3:

Objetivo: Reconocer e interpretar el sonido nuevo (La real).



Actividad

- ★ Con ayuda de mi profesor interpreto el sonido la (quinta línea).
- ★ Con ayuda de mi profesor ubico en el pentagrama el sonido interpretado (quinta línea).



Guía 20

EJERCICIOS PRELIMINARES 3

OBJETIVO: Reconocer e interpretar, elementos necesarios técnicos, para el posterior montaje de la tercera obra.



Actividad

- ★ Realizar los ejercicios que a continuación se proponen.

Double Bass
Contrabajo (opcional)

EJERCICIOS PRELIMINARES 3



Fine

Guía 21

ESCALANDO ANDO

OBJETIVO: Interpretar la tercera obra musical, posteriormente realizar el ensamble con toda la banda.



MONTAJE DE
LA TERCERA OBRA:
ESCALANDO ANDO
SON

**Actividad**

- ★ Interpretar la partitura que a continuación se propone.
- ★

Double Bass
Contrabajo (opcional)

ESCALANDO ANDO.
SON
OBRA Nro.3

César Augusto Cano Arteaga
Formato básico y/o Sinfónico
Alcance- nivel 0.7



Obra con carácter pedagógico que hace parte del método "Cómo iniciar una banda(infantil)"

GUIA ESPECIAL 4A

Objetivo: Reconocer e interpretar el sonido nuevo (Si bemol real octava).

Actividad

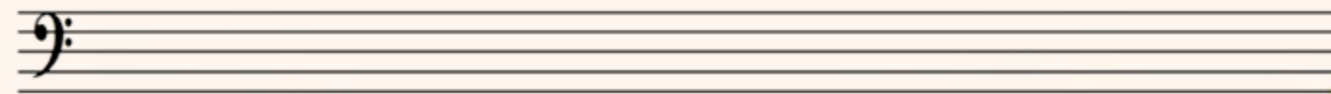
- ★ Con ayuda de mi profesor interpreto el sonido Si bemol (primer espacio adicional superior).
- ★ Con ayuda de mi profesor ubico en el pentagrama el sonido interpretado (primer espacio adicional superior).

**GUIA ESPECIAL 4B:**

Objetivo: Reconocer e interpretar el sonido nuevo Si natural real.

**Actividad**

- ★ Con ayuda de mi profesor interpreto el sonido Si natural (segunda línea)
- ★ Con ayuda de mi profesor ubico en el pentagrama el sonido interpretado (segunda línea).



Guía 22

EJERCICIOS PRELIMINARES 4

OBJETIVO: Reconocer e interpretar, elementos necesarios técnicos, para el posterior montaje de la cuarta obra.



Actividad

- ★ Realizar los ejercicios que a continuación se proponen.
- ★

Double Bass
Contrabajo (opcional)

EJERCICIOS PRELIMINARES 4

pizz.

①

②

③

④

⑤

Fine



**MONTAJE DE
LA CUARTA OBRA:
PORRO DODO**

Guía 23

PORRO DODO

OBJETIVO: Interpretar la cuarta obra musical, posteriormente realizar el ensamble con toda la banda.



Actividad

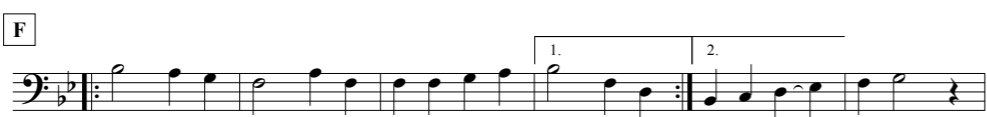
- ★ Interpretar la partitura que a continuación se propone.

Double Bass
Contrabajo (opcional)

PORRO DODO.
OBRA Nro.4

César Augusto Cano Arteaga

Formato básico y/o Sinfónico
Alcance- nivel 0.8



Obra con carácter pedagógico que hace parte del método "Cómo iniciar una banda (infantil)"

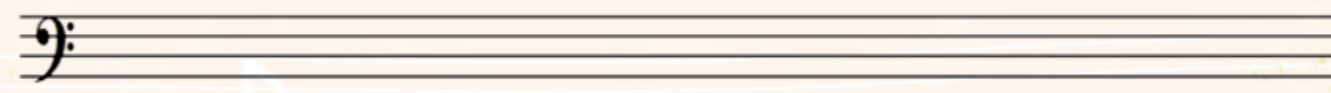
GUIA ESPECIAL 5A:

Objetivo: Reconocer e interpretar el sonido nuevo Re bemol real.



Actividad

- ★ Con ayuda de mi profesor interpreto el sonido Re bemol (tercera línea)
- ★ Con ayuda de mi profesor ubico en el pentagrama el sonido interpretado (tercera línea)

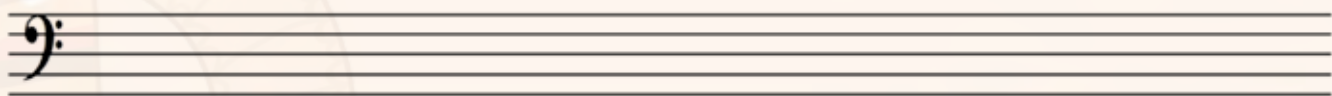


GUIA ESPECIAL 5B:

Objetivo: Reconocer e interpretar el sonido nuevo Fa sostenido real.

**Actividad**

- ★ Con ayuda de mi profesor interpreto el sonido Fa sostenido (cuarta línea)
- ★ Con ayuda de mi profesor ubico en el pentagrama el sonido interpretado (cuarta línea).

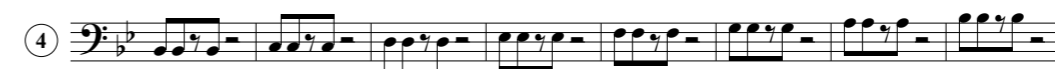
**Guía 24****EJERCICIOS PRELIMINARES 5**

OBJETIVO: Reconocer e interpretar, elementos necesarios técnicos, para el posterior montaje de la quinta obra.

**Actividad**

- ★ Realizar los ejercicios que a continuación se proponen.

Double Bass
Contrabajo (opcional)

EJERCICIOS PRELIMINARES 5.

Fine

Guía 25

¡LO LOGRAMOS!

OBJETIVO: Interpretar la quinta obra musical, posteriormente realizar el ensamble con toda la banda.



**MONTAJE DE
LA QUINTA OBRA:
¡LO LOGRAMOS!
TAMBORA.**



Actividad

★ Interpretar la partitura que a continuación se propone.

Double Bass
Contrabajo (opcional)

¡LO LOGRAMOS! TAMBORA OBRA Nro.5

César Augusto Cano Arteaga

Formato básico y/o Sinfónico
Alcance- nivel 0.9

palmas

A *pizz.* **B**

mf

18

C **D**

31 1. 2. **E** *cantar*

tam - bo - ra tam - bo - ra

38 **F**

es - un rá - moa - le - gre que can - to con mial - ma por - que mee - na - mo - ra

45 **G** 1.

51 2. **H**

I 1. **J** 2.

66 *lo lo - gra - mos pa' - jueeeeee* **Fine**

Obra con carácter pedagógico que hace parte del método "Cómo iniciar una banda (infantil)"



CÉSAR AUGUSTO CANO ARTEAGA

(Pereira-Colombia, 1979)

Licenciado en Música de la Universidad de Caldas (convenio con el Ministerio de Cultura de Colombia), con postgrado en Musicología de la Real Academia de Bellas Artes San Fernando España convenio con la fundación Carolina y el Real Conservatorio Superior de música de Madrid.

Su proceso musical inicia en la Casa de la Cultura del municipio de Santuario Risaralda, posteriormente en la banda municipal como clarinetista; continua estudios de lenguaje musical y clarinete en la banda del municipio de Apía Risaralda bajo la dirección del maestro "Rubo" Marín; en el año de 1997 hasta 2001 hace parte de la Banda Sinfónica Departamental del Quindío como clarinetista.

En el año 2000 Comienza su proceso como director y fundador de la Banda Escuela del municipio de Génova Quindío, desde el año 2004 hasta Diciembre de 2009 dirige la Banda Escuela Casa de la Cultura de Marsella Risaralda, desde Enero de 2010 hasta Diciembre de 2012 dirige la Banda- Escuela de Música "Acordes de Paz" de Pailitas Cesar. En la actualidad dirige la Banda Sinfónica del Colegio Salesiano Juan del Rizzo en Bogotá D.C, (Programa Nacional de Bandas Salesianas).

Algunos de los proyectos que ha liderado son:

* Compositor y arreglista de música para Banda: sus composiciones han sido reconocidas en los diferentes eventos de bandas a nivel nacional, por ejemplo, el premio a la mejor composición en el XL Concurso nacional de bandas de Paipa – Corbandas, en 2014 con la fantasía llanera "El caporal y el espanto" y en 2015 con la fantasía sobre aire de chalupa, Pachalú.

* Investigador musical: ha desarrollado importantes investigaciones sobre la música de la costa Atlántica y de la música relevante para la Congregación Salesiana.

* Pedagogo Musical: ha apoyado el desarrollo de procesos de formación de directores de banda como tallerista de la Asociación Nacional de Directores de Banda – Asodibandas en convenio con el Ministerio de Cultura.

*Diseñó e implementó el Método de Enseñanza "CÓMO INICIAR UNA BANDA INFANTIL": varios de los procesos bandísticos que han iniciado entre 2009 y 2014 en Colombia e Italia, han utilizado su método como herramienta para los procesos de montaje de nivel 0 a 1 en los grados de dificultad estandarizados para banda.



9 789584 674807